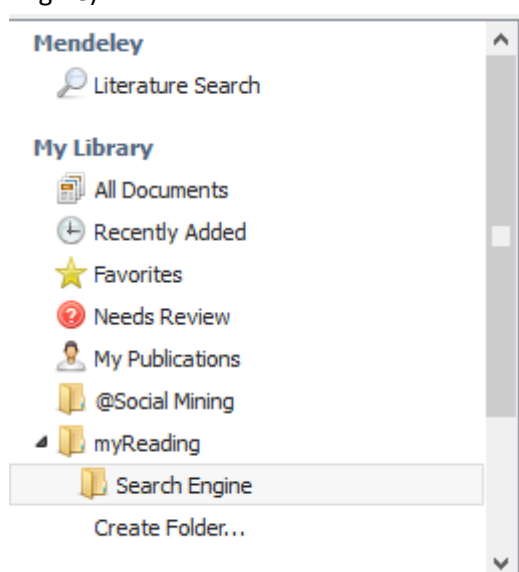


Mendeley Desktop dan Word

A. Mendeley Desktop

1. Download Mendeley Desktop di:
2. Instal Mendeley Desktop.
3. Login. Jika belum punya akun, klik...
4. Buat folder khusus untuk kepentingan kita, misalnya "myReading". Jika kita akan fokus pada beberapa paper atau buku tentang Search Engine, baiknya buat sub-folder "search engine" dalam folder myReading tersebut. Sesuaikan dengan keperluan masing-masing. Untuk membuat folder, klik kanan **My Library** di sisi kiri. Pada daftar menu yang muncul, pilih **New Folder...** Pada kotak isian yang tersedia, masukkan nama foldernya (myReading). Untuk membuat sub-folder, klik kanan folder yang telah dibuat, pilih **New Folder...** dan tuliskan nama sub-foldernya (Search Engine)



5. Masukkan satu atau beberapa file yang telah dimiliki ke dalam folder "search engine" pada mendeley. Caranya adalah dengan:
 - a. **Drag and drop** file pada Windows Explorer ke dalam bagian utama dari Mendeley, atau
 - b. Klik **File | Add Files...** Pada jendela Add Files yang muncul, pilih satu atau lebih file yang akan ditambahkan ke dalam Mendeley. Klik **Open**.

Search Engine						
★	●	📄	Authors	Title	Year	Pub
☆	●	📄	Etrieval, R	S EARCH E NGINE WITH P ARALLEL P ROCESSING AND I NCREMENTAL K-M EANS FOR F AST S EAR...	2013	
☆	●	📄	Whang, Kyu-young; Yun, Tae-seob; Yeo, Yeon-mi; Song, Il-yeol	ODYS: A Massively-Parallel Search Engine Using a DB-IR Tightly-Integrated Parallel DBMS		
☆	●	📄	Mohan, Suneil; Tripathy, Aalap; Biswas, Amitava; Mahapatra, Rabi	Parallel Processor Core for Semantic Search Engines	2011	
☆	●	📄	Pan, Bing	The power of search engine ranking for tourist destinations	2015	Tour Man

6. Pilih salah satu paper yang telah ada dalam daftar pada Mendeley, misalnya yang paling atas dari daftar yang tersedia. Lakukan perubahan informasi mengenai paper ini sesuai dengan kondisi paper sesungguhnya, misalnya pembenahan Judul, Nomor dan Volume Jurnal, Nama Penulis dan

lain-lain. Mendeley belum mampu mendeteksi informasi pada jurnal secara tepat 100%. Masih banyak kekurangan karena hal tersebut memang tidak mudah dilakukan secara “pemrograman”. Pilih tab Details dan lakukan perubahan tersebut.

Details Notes Contents Enrichments

These details need reviewing. You can mark them as correct, or search by title on Google Scholar.

Details are Correct Search

Type: Journal Article

SEARCH ENGINE WITH PARALLEL PROCESSING AND INCREMENTAL K-MEANS FOR FAST SEARCH AND

Authors: R. Etrival

View research catalog entry for this paper

Journal:

Year: 2013

Volume: 5

Issue: 2

Pages: 238-244

Abstract:

Tags:

Author Keywords:

- Apakah jenis dari tulisan tersebut? Misalnya Journal Article, Thesis, Book atau Web Page? Tentukan ini pada pilihan Type.
- Tepat dibawahnya adalah judul dari tulisan (paper). Apakah judul sudah tepat sesuai paper yang sesungguhnya? Jika belum, betulkan.
- Betulkan penulis dari paper pada isian Authors.
- Betulkan poin-poin lainnya, sebagaimana pada jurnal umumnya. Pastikan nama jurnal, tahun terbit, volume, nomor, halaman, abstrak dan keyword-nya sudah diisi atau dibetulkan dengan benar.
- Jika semua telah betul, klik tombol Details are Correct.


Contoh tampilan Details dari paper adalah sebagai berikut:

Details Notes Contents Enrichments

Type: Journal Article

Search Engine with Parallel Processing and Incremental K-Means for Fast Search and Retrieval

Authors: R. Kattamuri, Krishnan K., Chiramdasu

 View research catalog entry for this paper

Journal: *International Journal of Advances in Engineering & Technology (IJAET)*

Year: 2013

Volume: 5

Issue: 2

Pages: 238-244

Abstract:

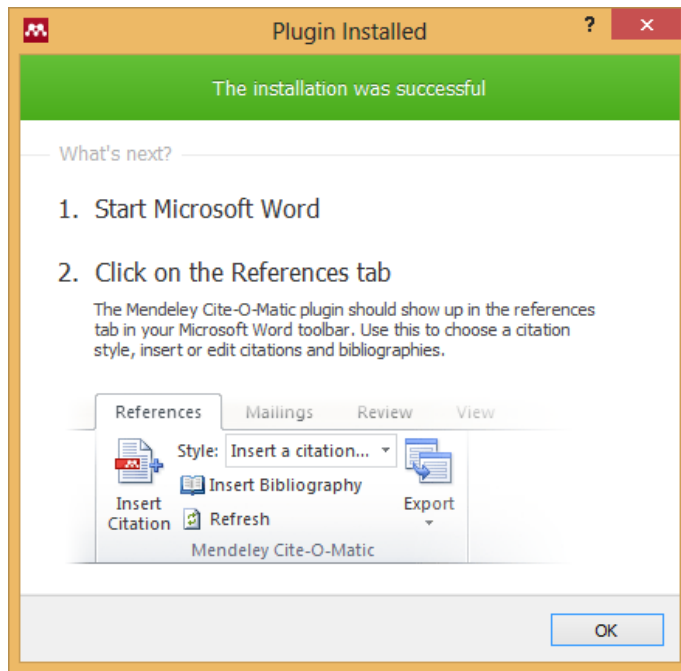
Search Engines are inefficient when there is no optimization. Here, optimization is the process of improving the performance with the focus on time and accuracy. Many techniques are proposed for optimizing the search engines. In this paper, we considered the best techniques existed with certain limitations and now overcoming them with suitable solutions using parallel processing and k-means clustering.

Tags:

Author Keywords:

Search Engine; Optimization; parallel processing; k-means clustering

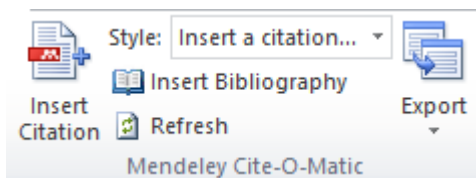
7. Benahi juga informasi Details mengenai tulisan-tulisan lain yang telah masuk ke dalam Mendeley. Ini dilakukan karena tidak semua informasi mengenai tulisan tersebut telah dideteksi oleh Mendeley. Meskipun pembenahan ini memakan waktu, pemanfaatan daftar referensi ini akan sangat mudah di waktu berikutnya, apapun model referensi yang akan digunakan.
8. Aktifkan plugin yang diperlukan agar daftar referensi ini dapat dirujuk melalui Word dan Libre Office. Klik menu **Tools | Install MS Word Plugin | OK.** untuk menginstall plugin Word. Untuk menginstal plugin bagi Libre Office, klik **Tools | Install LibreOffice Plugin | OK.**



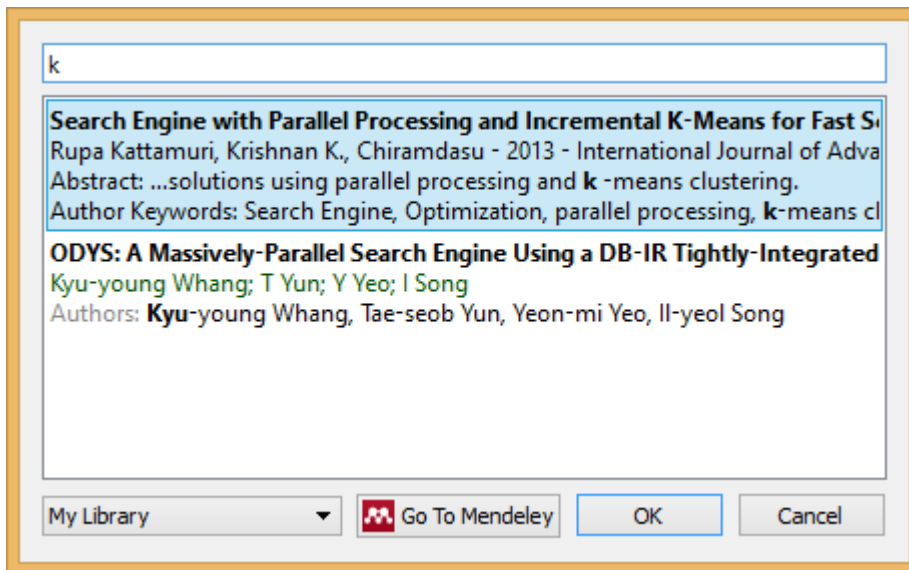
B. Word

Kita mungkin sedang menuliskan sesuatu tentang something 😊. Secara ilmiah, tentu perlu referensi. Berikut ini contoh cara membuat referensi dan mensitasinya:

1. Tuliskan teks "Search engine menurut ". Klik Tab References. Pastikan ada bagian **Mendeley Cite-O-Matic** di sana (ini hasil dari install MS Word Plugin pada Mendeley).
2. Klik toolbar **Insert Citation**.



3. Pada kotak isian yang tersedia, tuliskan satu atau lebih huruf awal dari nama belakang penulis pertama, misalnya "k". Akan muncul daftar semua paper yang terdaftar pada mendeley dan penulisanya diawali huruf "k".



4. Pilih referensi yang dikehendaki (yang dimaksud). Klik **OK**. Hasilnya adalah teks berikut (standard APA):

Search engine menurut (Kattamuri, Krishnan K., Chiramdasu, 2013) adalah ...

5. Bagaimana membuat daftar referensi di Word? Letakkan kursor mouse pada bagian akhir dari dokumen yang sedang diselesaikan. Tulis "Referensi". Klik Tab **References**, klik **Insert Bibliography**. Teks di Word menjadi sebagai berikut:

Search engine menurut (Kattamuri, Krishnan K., Chiramdasu, 2013) adalah....|

Referensi

Kattamuri, Krishnan K., Chiramdasu, R. (2013). Search Engine with Parallel Processing and Incremental K-Means for Fast Search and Retrieval. *International Journal of Advances in Engineering & Technology (IJAE)*, 5(2), 238–244.

6. Lakukan pengeditan di Word lebih lanjut, sitasi referensi lain yang sudah ada di Mendeley. Perhatikan daftar referensidi bagian akhir tulisan. Update otomatis bukan?
7. Bagaimana jika kita menghendaki style lain? IEEE misalnya? Klik Tab **References**. Pada pilihan **Style**, pilih **IEEE**. Hasilnya?

Search engine menurut [1] adalah....|

Referensi

- [1] R. Kattamuri, Krishnan K., Chiramdasu, "Search Engine with Parallel Processing and Incremental K-Means for Fast Search and Retrieval," *Int. J. Adv. Eng. Technol.*, vol. 5, no. 2, pp. 238–244, 2013.

Banyak fitur lain yang tersedia pada Mendeley dan MS Word. Ada banyak waktu untuk mengeksploranya. Selamat belajar. Semoga bermanfaat 😊